

# Erfahrene Lehramts- studierende gesucht!

Albert-Ludwigs-Universität Freiburg

Albert-Ludwigs-Universität Freiburg



UNI  
FREIBURG



**FREIBURG ADVANCED CENTER OF  
EDUCATION (FACE)** - ein Kooperationsnetzwerk  
der Albert-Ludwigs-Universität Freiburg  
und der Pädagogischen Hochschule Freiburg

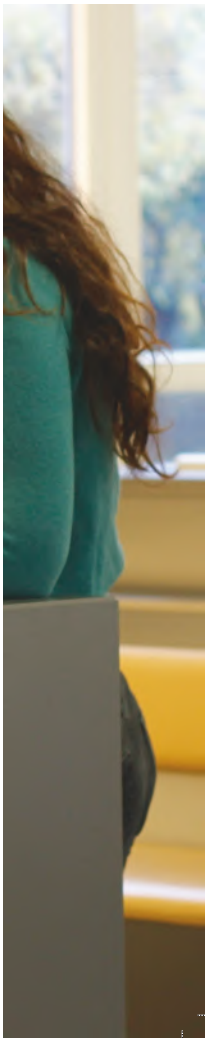
GEFÖRDERT VOM



Bundesministerium  
für Bildung  
und Forschung

Kompetenznetzwerk Studierendenmentoring  
Service Center Studium  
Tel.: +49 (0)761 / 203-67383  
E-Mail: [fesenmeier@service.uni-freiburg.de](mailto:fesenmeier@service.uni-freiburg.de)

[www.mentoring.uni-freiburg.de](http://www.mentoring.uni-freiburg.de)



# Unterstützen Sie neue Lehramtsstudierende!

Sie studieren in einem höheren Semester auf Lehramt und möchten Ihre Erfahrungen an Studierende am Studienbeginn weitergeben?

## Werden Sie Mentorin bzw. Mentor:

- Geben Sie jüngeren Studierenden (Mentees) **Einblick** in das **Lehramtsstudium**.
- Teilen Sie Ihre **fachlichen** und ganz **persönlichen Studien-erfahrungen**.
- Bauen Sie eine persönliche **Beziehung** zu jüngeren Studierenden auf.
- **Pflegen** und **erweitern** Sie Ihr **eigenes Netzwerk** durch Kontakte zu anderen Lehramtsstudierenden.
- Sie erhalten ein **Zertifikat** über Ihr Engagement.
- Sie bekommen auf Wunsch bevorzugt einen der begrenzten Plätze in unserem zweiten Mentoringprogramm: **Engagierte Lehrkräfte** lassen dann Sie an ihren **beruflichen Erfahrungen** teilhaben und geben Ihnen **Einblicke** in den **Schulalltag**.

## Wir freuen uns über Ihre Kontaktaufnahme:

Kompetenznetzwerk  
Studierendenmentoring  
Service Center Studium  
Simone Judith Fesenmeier M.A.  
Tel.: +49 (0)761/203-67383  
fesenmeier@service.uni-freiburg.de

[www.mentoring.uni-freiburg.de](http://www.mentoring.uni-freiburg.de)

**Das Lehramtsmentoring wird koordiniert durch das Kompetenznetzwerk Studierendenmentoring der Universität Freiburg.**

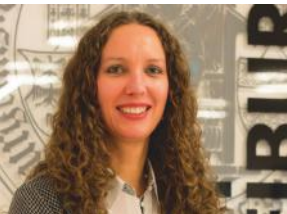
Das Kompetenznetzwerk Studierendenmentoring gibt es seit 2012. Seither haben über **600 Mentorinnen und Mentoren** bereits über **2500 Mentees** in ihrer persönlichen und fachlichen Entwicklung vorangebracht.

*Motivation  
Kontakte  
Erfolg*

## Wir unterstützen Sie:

- Wir bringen Sie mit **ausgewählten Lehramtsstudierenden** aus dem 1. Studienjahr (nach Möglichkeit mit dem gleichen Studienfach) für die Dauer eines Semesters zusammen.
- Wir organisieren eine **Auftaktveranstaltung**, bei der Sie Ihr Gegenüber und andere Lehramtsstudierende kennenlernen. Weitere Treffen werden individuell vereinbart.
- Wir veranstalten bei Bedarf **Netzwerktreffen** und **Workshops** zu aktuellen lehramtsrelevanten Themen.
- Wir führen eine **Abschlussveranstaltung mit Zertifikatsübergabe** durch.

*Austausch  
Anregungen  
Workshops*



Simone Judith  
Fesenmeier  
Koordination

