

# Lehramts- studierende im höheren Semester gesucht!

Albert-Ludwigs-Universität Freiburg

Albert-Ludwigs-Universität Freiburg



UNI  
FREIBURG



**FREIBURG ADVANCED CENTER OF  
EDUCATION (FACE)** - ein Kooperationsnetzwerk  
der Albert-Ludwigs-Universität Freiburg  
und der Pädagogischen Hochschule Freiburg

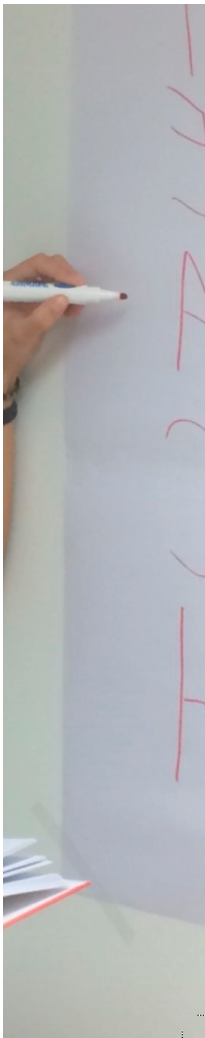
GEFÖRDERT VOM



Bundesministerium  
für Bildung  
und Forschung

Kompetenznetzwerk Studierendenmentoring  
Service Center Studium  
Tel.: +49 (0)761 / 203-67383  
E-Mail: [fesenmeier@service.uni-freiburg.de](mailto:fesenmeier@service.uni-freiburg.de)

[www.mentoring.uni-freiburg.de](http://www.mentoring.uni-freiburg.de)



# Wir zeigen Ihnen, wie Schule wirklich ist!

Treffen Sie sich mit erfahrenen Lehrerinnen und Lehrern von unterschiedlichen Schultypen. Werden Sie Mentee!

## Ihre Vorteile:

- Sie erhalten **Einblicke in den wirklichen Schulalltag** - vor allem auch über den Fachunterricht hinaus (soziale Prozesse, Dokumentationen, Elternarbeit...).
- Professionelle Lehrkräfte geben ihre **beruflichen** und ganz **persönlichen Erfahrungen** an Sie weiter (Auftreten vor der Schüler- und Elternschaft, Abgrenzung, Umgang mit Stress, Arbeitsorganisation...).
- **Professionalisieren** Sie Ihre **eigene Ausbildung**.
- **Erleichtern** Sie sich den **Übergang** vom **Studium** in den **Beruf**.

## Wir freuen uns über Ihre Kontaktaufnahme:

Kompetenznetzwerk  
Studierendenmentoring  
Service Center Studium  
Simone Judith Fesenmeier M.A.  
Tel.: +49 (0)761/203-67383  
fesenmeier@service.uni-freiburg.de

[www.mentoring.uni-freiburg.de](http://www.mentoring.uni-freiburg.de)

## Das Lehramtsmentoring wird koordiniert durch das Kompetenznetzwerk Studierendenmentoring der Universität Freiburg.

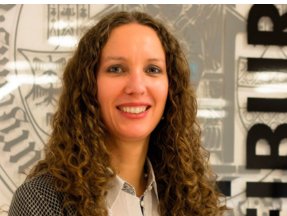
Das Kompetenznetzwerk Studierendenmentoring gibt es seit 2012. Seither haben über **600 Mentorinnen und Mentoren** bereits über **2500 Mentees** in ihrer persönlichen und fachlichen Entwicklung vorangebracht.

*Motivation  
Kontakte  
Erfolg*

## Wir unterstützen Sie:

- Wir bringen Sie mit **ausgewählten Lehrerinnen und Lehrern** (nach Möglichkeit mit dem gleichen Unterrichtsfach und Schultyp) zusammen.
- Wir organisieren eine **Auftaktveranstaltung**, bei der Sie Ihre Mentorin bzw. Ihren Mentor und andere Lehramtsstudierende kennenlernen und Ihr eigenes Netzwerk erweitern können.
- Wir veranstalten bei Bedarf **Netzwerktreffen** und **Workshops** zu aktuellen lehramtsrelevanten Themen.
- Wir bieten Ihnen **Tipps und Tricks** zur Gestaltung Ihrer Mentoringtreffen.
- Wir führen eine **Abschlussveranstaltung** mit **Zertifikatsübergabe** durch.

*Austausch  
Anregungen  
Workshops*



Simone Judith  
Fesenmeier  
Koordination

