

Für inhaltliche Fragen zum Lehramtsstudium an der Albert-Ludwigs-Universität Freiburg und zum Lehrer*innenberuf

School of Education FACE

Lehramtsberatung

Sedanstraße 6, 79098 Freiburg

Tel.: (0761) 203-8963

lehramtsberatung@face.uni-freiburg.de

www.face-freiburg.de/studium-lehre

Für Fragen zur Bewerbung, Zulassung und Einschreibung an der Albert-Ludwigs-Universität Freiburg

Service Center Studium – Zentrale Studienberatung

Sedanstraße 6, 79098 Freiburg

Tel.: (0761) 203-4246

studium@uni-freiburg.de

studierendensekretariat@zv.uni-freiburg.de

www.studium.uni-freiburg.de

Für Fragen zum Lehramtsstudium an der Pädagogischen Hochschule Freiburg

Studien-Service-Center

Kunzenweg 21, KG 2 / 021, 79117 Freiburg

Tel.: (0761) 682-333

service@ph-freiburg.de

www.ph-freiburg.de

Zuständig für die Bewerbung zum polyvalenten Zwei-Hauptfächer-Bachelor und zum Master of Education ist das **Service Center Studium (SCS)** der Albert-Ludwigs-Universität Freiburg. Beachten Sie bitte, dass die Zulassung zum Master of Education den Abschluss eines lehramtsbezogenen Bachelors voraussetzt.

Detaillierte Informationen zu allen Studiengängen und Hinweise zu Zulassungsbedingungen, Auswahlverfahren und Aufnahmeprüfungen erhalten Sie über die Studiengangliste:

→ www.studium.uni-freiburg.de/de/studienangebot/lehramtsoptionen

Informieren Sie sich rechtzeitig über Zulassungsbedingungen (wie etwa bestimmte Sprachvoraussetzungen) und Zulassungsbeschränkungen sowie eventuelle Aufnahmeprüfungen.

Studienbeginn

- **polyvalenter Zwei-Hauptfächer-Bachelor:** Studienbeginn nur zum Wintersemester
- **Master of Education:** Studienbeginn regulär zum Wintersemester; die meisten Teilstudiengänge des M.Ed. können auch zum Sommersemester begonnen werden; Studienbeginn im Sommersemester nur möglich, wenn beide Teilstudiengänge zum Sommersemester beginnen

Bewerbungsfristen

- **für das Wintersemester:** 1. Juni bis 15. Juli
- **für das Sommersemester:** 1. Dezember bis 15. Januar

Die Teilnahmebescheinigung des **Lehrerorientierungstests für Studieninteressierte** ist bis spätestens zur Einschreibung in den **polyvalenten Zwei-Hauptfächer-Bachelor**-Studiengang **verpflichtend** vorzulegen.
→ www.bw-cct.de

Die *Online-Selbstreflexion Lehramtsstudium und Lehrer*innenberuf (OSEL)* der Freiburger Hochschulen dient Ihnen als Entscheidungshilfe und Informationsquelle für den **Master of Education**. Die Bestätigung über die Teilnahme an der OSEL ist **Zulassungsvoraussetzung** für den M.Ed.
→ www.face-freiburg.de/osel

Die School of Education FACE

Die School of Education FACE ist eine gemeinsame hochschulübergreifende Einrichtung der Albert-Ludwigs-Universität, der Pädagogischen Hochschule und der Hochschule für Musik. Im Rahmen der School bringen wir die jeweiligen Stärken der Hochschulen zusammen, um Sie als zukünftige Lehrkraft optimal auszubilden.

Professionsorientiert und wissenschaftlich fundiert – Besonderheiten des Lehramtsstudiums in Freiburg

Wenn Sie sich für ein Lehramtsstudium des gymnasialen Lehramts an der Universität Freiburg entscheiden, belegen Sie auch an der Pädagogischen Hochschule Veranstaltungen und können dadurch sowohl von der fachwissenschaftlichen Expertise der Universität als auch der fachdidaktischen Expertise der Pädagogischen Hochschule und von der bildungswissenschaftlichen Kompetenz beider Hochschulen profitieren.

Am Standort Freiburg bieten wir Ihnen ein kompetenzorientiertes und kohärentes, d. h. inhaltlich und organisatorisch abgestimmtes, Lehramtsstudium. Sie erwerben Kompetenzen in den Fachwissenschaften, den forschungsbasierten Fachdidaktiken und den auf die Berufspraxis ausgerichteten Bildungswissenschaften. Ergänzend zum Studium an der Pädagogischen Hochschule und der Universität absolvieren Sie systematisch begleitete Praxisphasen, die der Orientierung sowie der Praxiserprobung dienen. Um das Studium und das sich daran anschließende Referendariat gut aufeinander abzustimmen, arbeiten wir in Freiburg eng mit den Seminaren für Ausbildung und Fortbildung der Lehrkräfte zusammen. Gemeinsam helfen wir Ihnen dabei, Ihre professionelle Kompetenz schrittweise und systematisch über den gesamten Ausbildungsweg auf- und auszubauen.

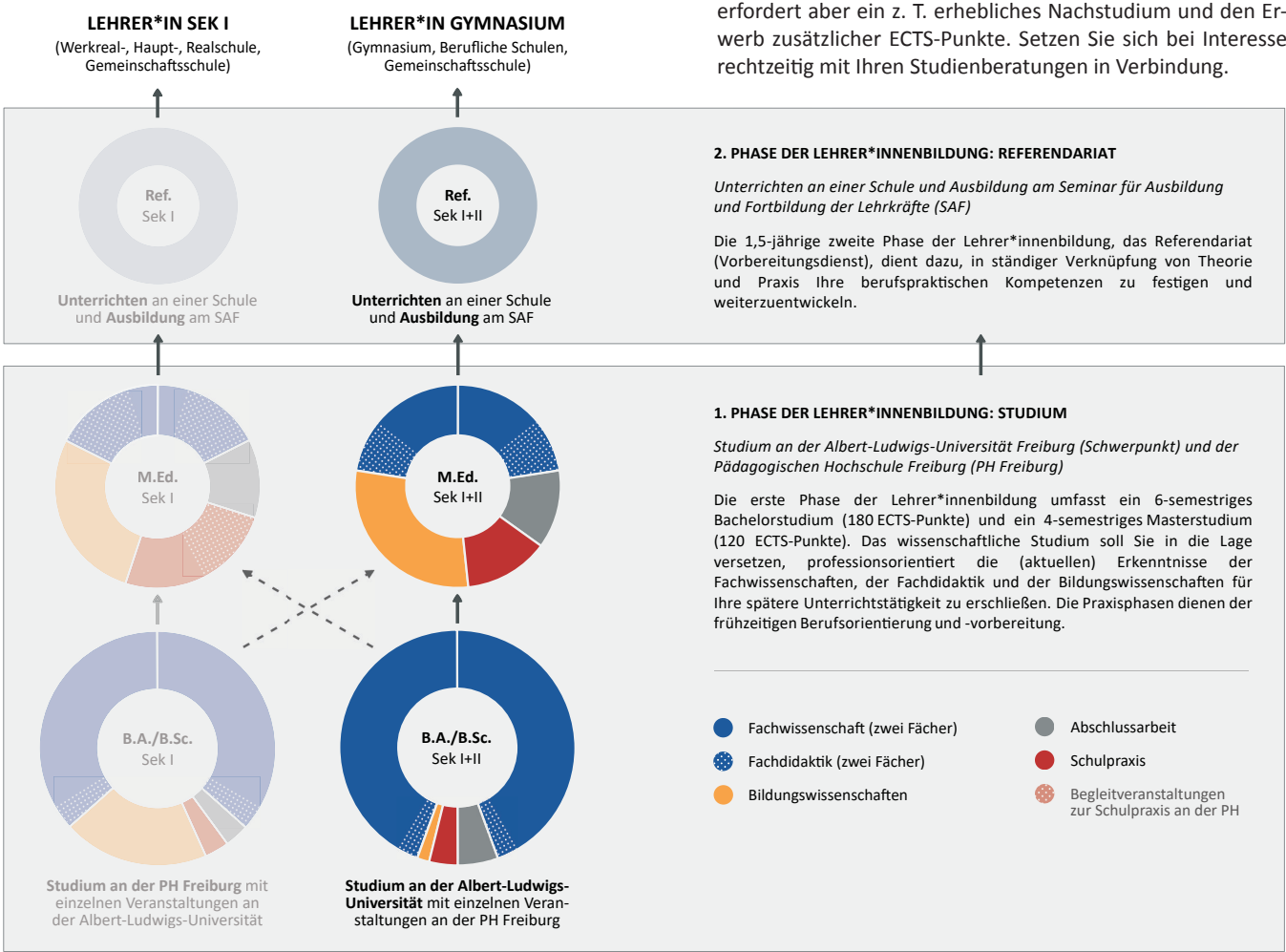
Wege ins Lehramt

Studium des Lehramts für Gymnasien



Lehramtsstudiengänge an der
Albert-Ludwigs-Universität Freiburg

Sie wollen Lehrer*in werden? Dann freuen wir uns, dass Sie sich für ein Lehramtsstudium an unseren Hochschulen in Freiburg interessieren. Der Weg ins Lehramt führt über ein lehramtsspezifisches Bachelor-Master-Studium sowie das anschließende Referendariat.



An der Universität Freiburg studieren Sie zunächst den **polyvalenten Zwei-Hauptfächer-Bachelor mit der Option Lehramt Gymnasium** und absolvieren anschließend den **Master of Education**.

Die Albert-Ludwigs-Universität Freiburg bietet die folgenden wissenschaftlichen Fächer für das Lehramtsstudium an:

Biologie	Geschichte	Philosophie/Ethik
Chemie	Griechisch	Physik
Chinesisch	Informatik	Politikwissenschaft
Deutsch	Italienisch	Russisch
Englisch	Katholische Theologie	Spanisch
Französisch	Latein	Sport
Geographie	Mathematik	Wirtschaftswissenschaft

Polyvalenter 2-Hauptfächer-Bachelor mit Lehramtsoption

1. wissenschaftliches Fach	2. wissenschaftliches Fach	Option Lehramt Gymnasium	Option Individuelle Studiengestaltung
Fachwissenschaft 75 ECTS-Pkt.	Fachwissenschaft 75 ECTS-Pkt.	Einführung in die Bildungswissenschaften 4 ECTS-Pkt.	Berufsfeldorientierte Kompetenzen (BOK) mind. 8 ECTS-Pkt.
		Orientierungspraktikum mit Vor- u. Nachbereitung 6 ECTS-Pkt.	Wahlbereich: Fachwissenschaft und Interdisziplinarität und/oder BOK 12 ECTS-Pkt.
Bachelorarbeit (in einem der beiden Fächer) 10 ECTS-Pkt.		Fachdidaktik je Fach 5 ECTS-Pkt.	

Für die Bezeichnung des Abschlusses im Bachelor (B.A. / B.Sc.) ist das Fach der Bachelorarbeit ausschlaggebend.

Master of Education

1. wissenschaftliches Fach	2. wissenschaftliches Fach	Lehramtsspezifische Anteile	Erweiterungsfach
Fachwissenschaft 17 ECTS-Pkt.	Fachwissenschaft 17 ECTS-Pkt.	Bildungswissenschaften 35 ECTS-Pkt.	Ergänzendes Masterstudium im Umfang von 90 oder 120 ECTS-Pkt.
Fachdidaktik 10 ECTS-Pkt.	Fachdidaktik 10 ECTS-Pkt.	Schulpraxissemester 16 ECTS-Pkt.	
Masterarbeit (in einem der beiden Fächer oder in Bildungswissenschaften) 15 ECTS-Pkt.			

Mit dem Abschluss Master of Education (M.Ed.) können Sie sich für den Vorbereitungsdienst (Referendariat) bewerben.

Besondere Hinweise zu einzelnen Fächern

In Freiburg ist es auch möglich, ein wissenschaftliches Fach mit dem künstlerischen Fach **Musik** zu kombinieren, das Sie an der Musikhochschule Freiburg studieren. Für die spezifischen Aufnahme- und Zulassungsbedingungen erkundigen Sie sich bitte bei der Musikhochschule. Bei einer Fächerverbindung mit Musik beträgt die Regelstudienzeit im Bachelor acht Semester (240 ECTS-Punkte).

Beachten Sie bitte, dass für die Zulassung zum Vorbereitungsdienst in Baden-Württemberg im Fach **Katholische Theologie** die konfessionelle Zugehörigkeit erforderlich und eine Kombination mit dem Fach Philosophie/Ethik ausgeschlossen ist.

Falls Sie planen, nach Ihrem Studium an einer **Beruflichen Schule** zu unterrichten, beachten Sie bitte, dass die Studienfächer **Geographie** und **Wirtschaftswissenschaft** keinen Zugang zum Vorbereitungsdienst an Beruflichen Schulen ermöglichen.

Erweiterungsfach

Im Rahmen eines ergänzenden Masterstudiums kann ein drittes Fach im Umfang von **90 oder 120 ECTS-Punkten** studiert werden. Erstgenannte Option befähigt Sie zum Unterrichten am Gymnasium in den Klassen 5 bis 10, letztere auch in der Oberstufe.

Mehr Informationen zum **Master of Education Erweiterungsfach** finden Sie unter:

→ www.face-freiburg.de/studium-lehre/vor-studium/angebot-uni/master-erweiterungsfach

Option Individuelle Studiengestaltung

Falls Sie doch nicht den Lehrer*innenberuf ergreifen möchten, können Sie zur Vorbereitung auf ein fachwissenschaftliches Masterstudium auch die Option Individuelle Studiengestaltung wählen. Informieren Sie sich rechtzeitig über Anschlussmöglichkeiten bei dieser Option.